

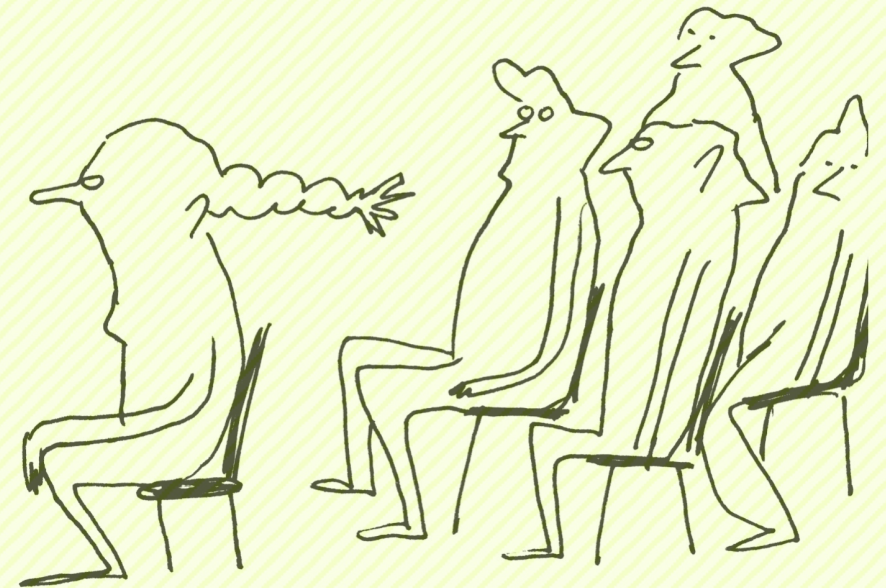


HERZLICH WILLKOMMEN!

ZUM WORKSHOP „KI & NACHHALTIGKEIT“



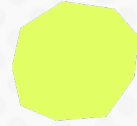
**SCHÖN, DASS SIE
DA SIND!**



**WIR STELLEN
UNS KURZ VOR!**



WAS ERWARTET SIE HEUTE?



BEGRÜßUNG



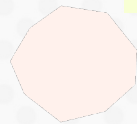
WARM-UP



SPIELERISCHER EINSTIEG: KI-KOMPASS



KI & NACHHALTIGKEIT



VARIANTE A: SCHÜLER*INNENRAT



VARIANTE B: BÜRGER*INNENRAT



ZEIT RÜCKFRAGEN

DURCHFÜHRUNGSPHASE

Ich habe Tools
noch nicht
genutzt.

Ich habe einige
Tools
ausprobiert.

**WELCHE DER FOLGENDEN
AUSSAGEN BESCHREIBT
AM EHESTEN DEINE
BISHERIGE NUTZUNG
VON KI-TOOLS?**

Ich habe KI-Tools
bereits für die Uni
eingesetzt.

Ich beschäftige
mich intensiv mit KI-
Tools und meinen
Möglichkeiten zur
Anwendung.

Das deutsche Schulsystem ist beharrlich. Auch Künstliche Intelligenz wird deshalb in naher Zukunft nichts ändern.

In näherer Zukunft wird sich die Schule durch KI nicht verändern, wohl aber das Lernen der Schüler:innen außerhalb der Schule.

WELCHEN EINFLUSS WIRD KÜNSTLICHE INTELLIGENZ AUF SCHULEN HABEN?

In wenigen Jahren ist Künstliche Intelligenz selbstverständlicher Bestandteil des schulischen Lernens.

Künstliche Intelligenz wird das Bildungssystem transformieren.

Ich finde KI
gefährlich.

Ich denke, dass KI
stark staatlich
reguliert werden
muss. Dann liegt darin
eine Chance.

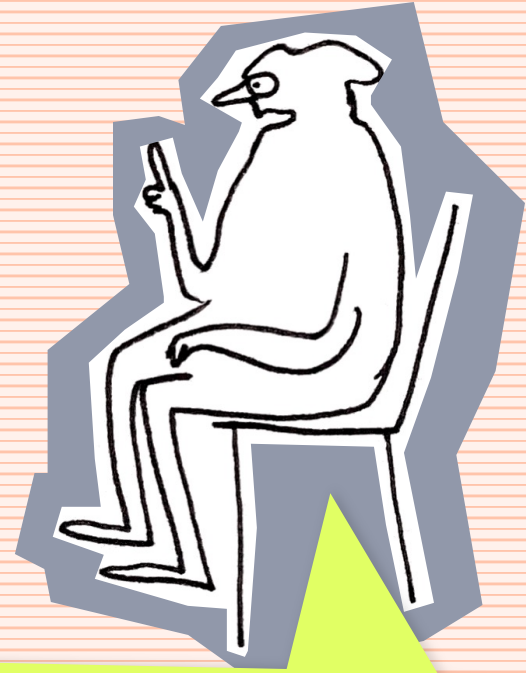
WAS DENKST DU, WIE KI DIE ZUKUNFT VERÄNDERN WIRD?

Ich kenne mich zu
wenig aus, um
eine Prognose zu
treffen.

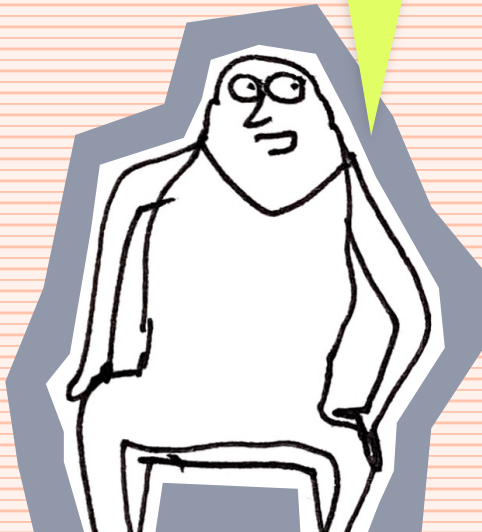
Ich denke, dass KI
eine große
Bereicherung ist und
sein wird.

THEMATISCHER EINSTIEG I

**WAS IST
EIGENTLICH KI?**



GUTE FRAGE!



LET'S PLAY:
**KI-
KOMPASS**



Auftrag / Aktion

Sehr geehrtes KI Kompass-Team des Instituts für Künstliche, Intelligenz und Geschäfte. Ich hoffe, diese E-Mail erreicht zu dem passenden Zeitpunkt. Mein Name ist Alexander, ich bin im Management bei der Alexander von Humboldt Institut für Internationale Gesellschaft tätig. Aufgrund der aktuellen Entwicklungen in der Branche und unseres Bestrebens, immer am Puls der Zeit zu stehen, ziehen wir in Erwägung, Technologie in unsere Geschäftsprozesse zu integrieren. In diesem Zusammenhang wende ich mich an Sie als renommierte Experten in diesem Gebiet.

Wir sind uns der Komplexität der Thematik bewusst und möchten sicherstellen, dass die richtigen Entscheidungen getroffen und mögliche Fallstricke vermeiden. Unser Anliegen bezieht sich auf einen bestimmten Softwareansatz, der uns auf den ersten Blick interessant erscheint, aber auch einige Fragen und Bedenken aufwirft. Bevor wir ins Detail gehen möchten wir Sie um Ihre

Keine KI

```
Error: No suitable AI found
C:\User\Desktop>python AI.APPLICATION
Error: NO matching AI found
C:\User\Desktop>
```

Sehr geehrtes KI Kompass-Team des Instituts für Künstliche, Intelligenz und Geschäfte. Ich hoffe, diese E-Mail erreicht zu dem passenden Zeitpunkt. Mein Name ist Alexander, ich bin im Management bei der Alexander von Humboldt Institut für Internationale Gesellschaft tätig. Aufgrund der aktuellen Entwicklungen in der Branche und unseres Bestrebens, immer am Puls der Zeit zu stehen, ziehen wir in Erwägung, Technologie in unsere Geschäftsprozesse zu integrieren. In diesem Zusammenhang wende ich mich an Sie als renommierte Experten in diesem Gebiet.

Progress: 100%

C:\User\Desktop>

Künstliche Intelligenz

```
from sklearn.model_selection import train_test_split
from sklearn.preprocessing import StandardScaler; import tensorflow as tf
from tensorflow.keras.models import Sequential; from tensorflow.keras.layers import Dense, Activation; from tensorflow.keras.optimizers import Adam
from tensorflow.keras.callbacks import EarlyStopping
url = 'https://example.com/data.csv'
df = pd.read_csv(url); target = 'outcome'; X = df.drop(target, axis=1); y = df[target];
X_train, X_test, y_train, y_test = train_test_split(X, y, test_size=0.2, random_state=42)
scaler = StandardScaler(); X_train = scaler.fit_transform(X_train); X_test = scaler.transform(X_test)
model = Sequential(); model.add(Dense(128, input_dim=X_train.shape[1], activation='relu'))
```

Auftrag / Aktion

Sehr geehrtes KI Kompass-Team des Instituts für Künstliche, Intelligenz und Geschäfte. Ich hoffe, diese E-Mail erreicht zu dem passenden Zeitpunkt. Mein Name ist Alexander, ich bin im Management bei der Alexander von Humboldt Institut für Internationale Gesellschaft tätig. Aufgrund der aktuellen Entwicklungen in der Branche und unseres Bestrebens, immer am Puls der Zeit zu stehen, ziehen wir in Erwägung, Technologie in unsere Geschäftsprozesse zu integrieren. In diesem Zusammenhang wende ich mich an Sie als renommierte Experten in diesem Gebiet.

Wir sind uns der Komplexität der Thematik bewusst und möchten sicherstellen, dass die richtigen Entscheidungen getroffen und mögliche Fallstricke vermeiden. Unser Anliegen bezieht sich auf einen bestimmten Softwareansatz, der uns auf den ersten Blick interessant erscheint, aber auch einige Fragen und Bedenken aufwirft. Bevor wir ins Detail gehen möchten wir Sie um Ihre



Ich bin gehörlos und spreche Gebärdensprache. Ich habe heute ein Date mit einer Person, die das nicht kann. Wie können wir trotzdem kommunizieren?

Sascha

Keine KI

Künstliche Intelligenz ist nicht die Lösung für alles!



Bird Vision



Erkennt und trackt über Kameras an Windrädern Vögel und kann die Anlagen im Ernstfall bei Gefahr für Vögel abschalten.

mehr Infos:



#Artenschutz

Hackerangriff

Bitte eine Person, dir ihre Karten zu zeigen.

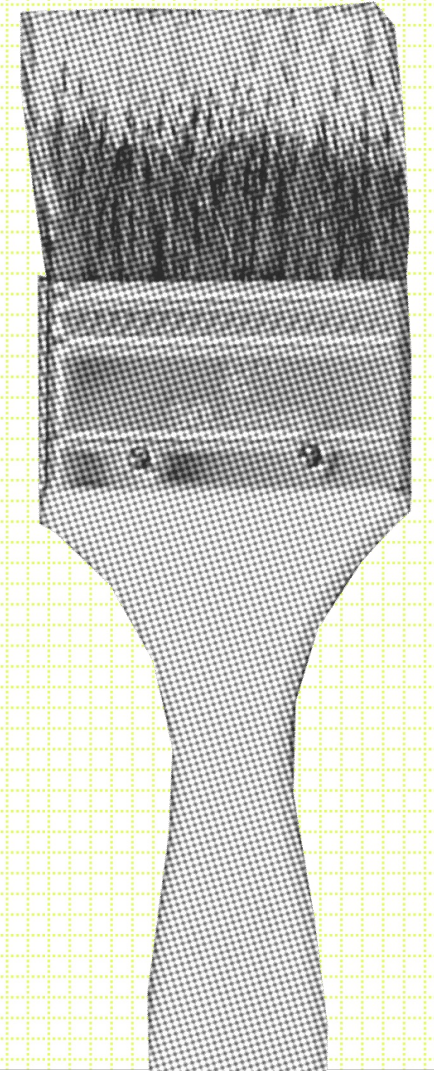
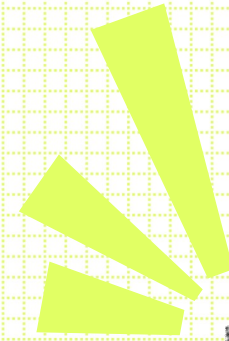
Du darfst dir eine Karte davon aussuchen und auf deine Hand nehmen. Es wird keine neue KI vom Stapel nachgezogen.



LET'S PLAY:



CA. 15 MINUTEN

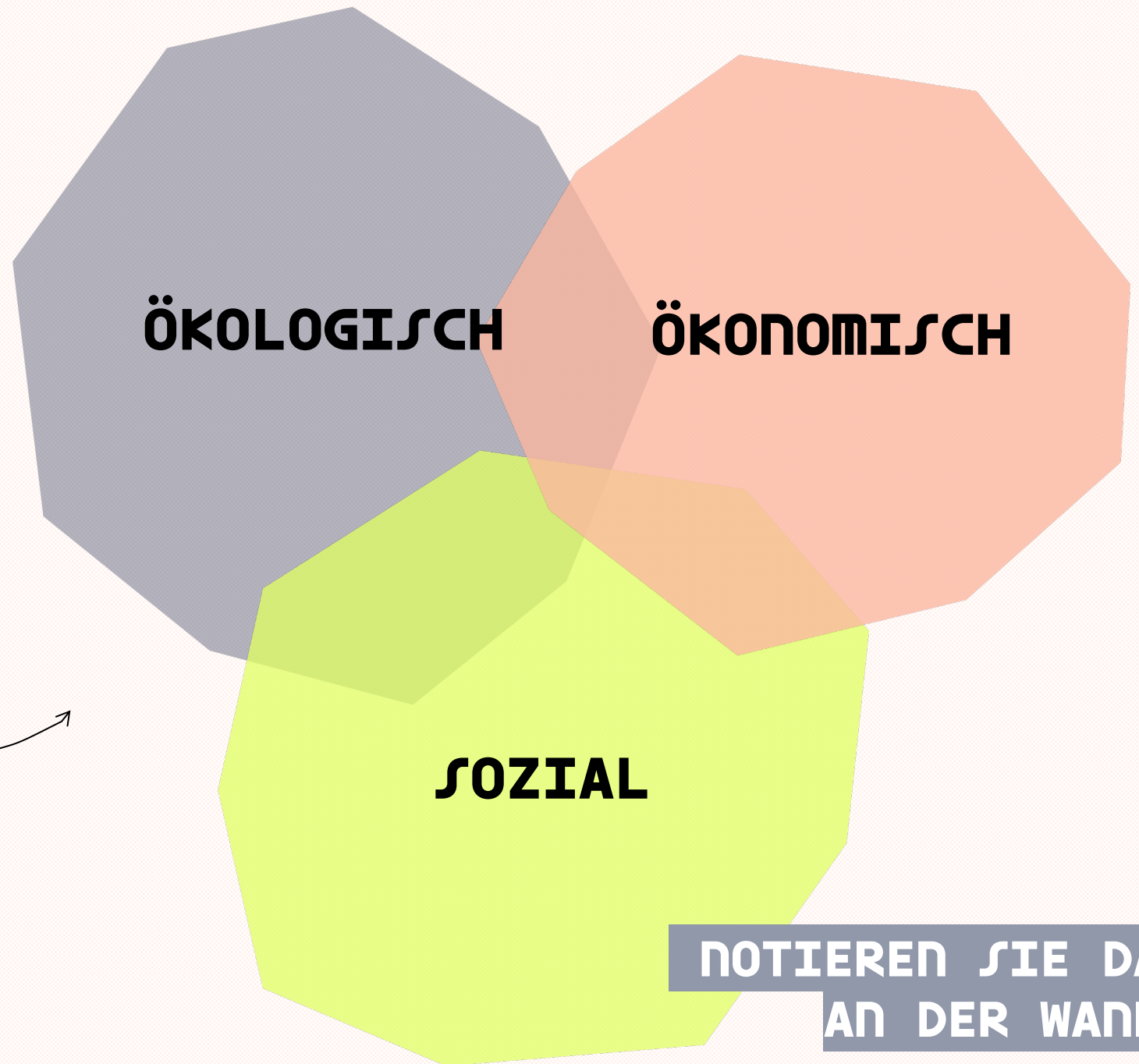
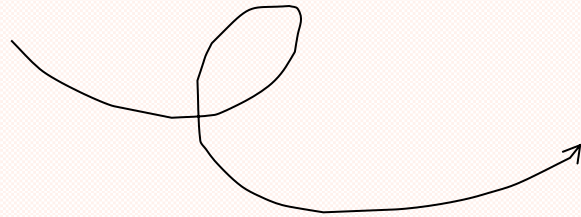


BEOBACHTUNGS- IMPULSE

WAS WAR NEU? WAS SPANNEND?
WO HABEN SICH FRAGEN ERGEBEN?
WO HATTEN SIE EINEN AHA-MOMENT?

WIE VERÄNDERT KI UNSER LEBEN?

Haben Sie im Spiel Beispiele kennengelernt, in denen KI Auswirkungen auf einen oder mehrere dieser Bereiche hat?



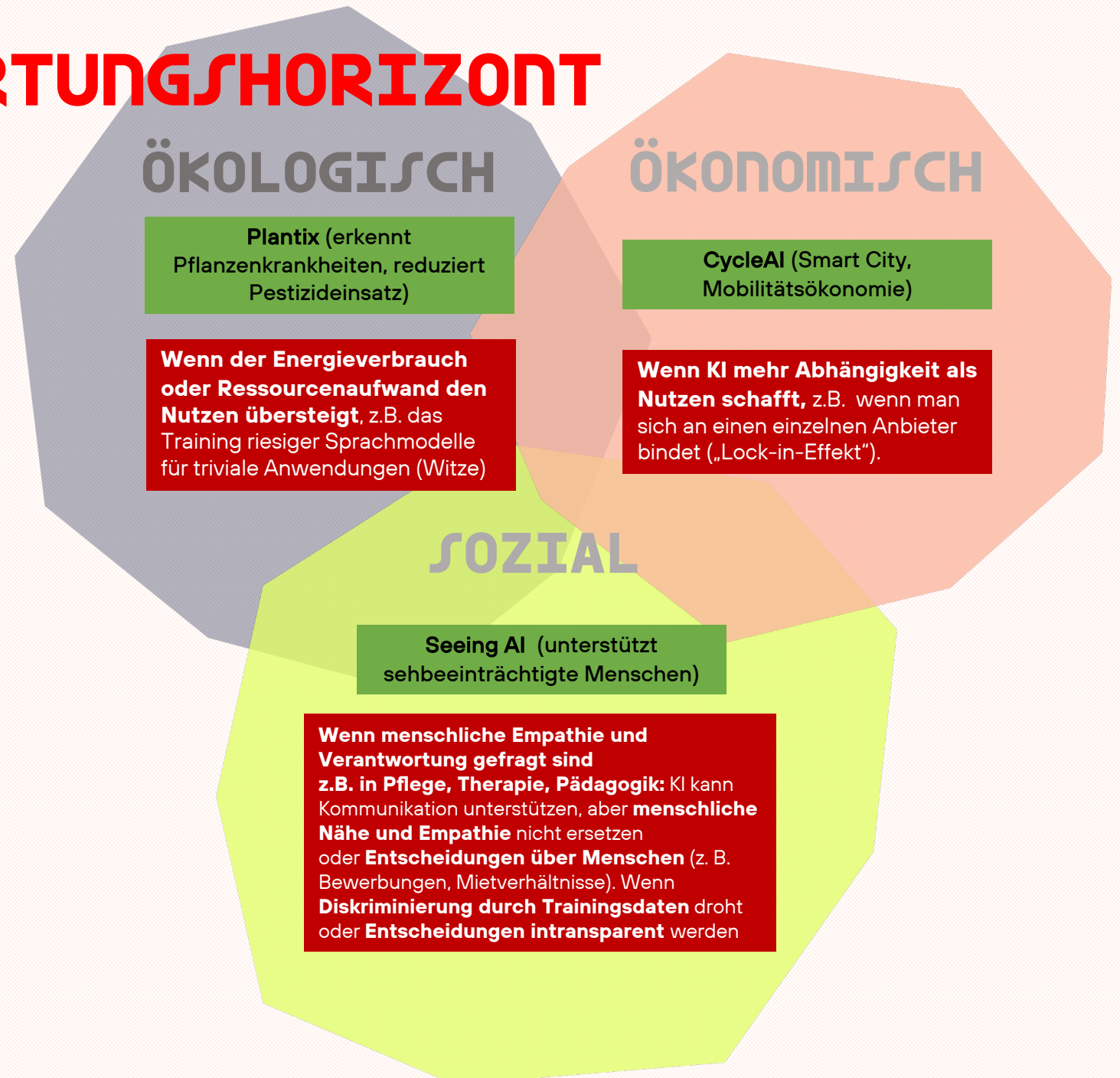
BEISPIEL: ERWARTUNGSHORIZONT

WIE VERÄNDERT KI UNSER LEBEN?

Habt ihr im Spiel Beispiele kennengelernt, in denen KI Auswirkungen auf einen oder mehrere dieser Bereiche hat?

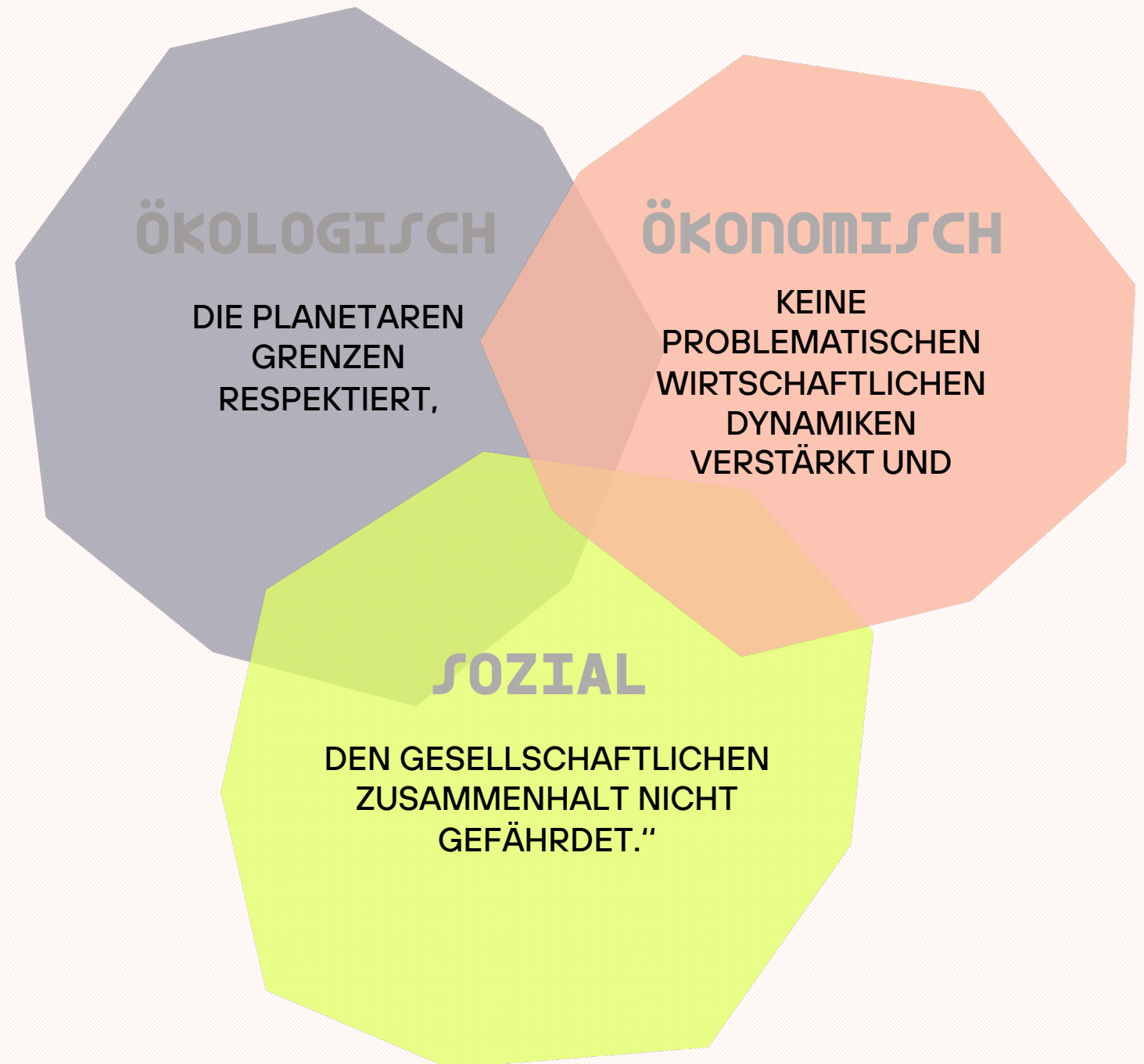
Hinweis: Hier sind nur wenige Beispiele beschrieben.

Aus dem Spielmaterial ergeben sich viele weitere sinnvolle Usecases für KI sowie Situationen/Fälle, in denen die KI-Anwendung aus der Perspektive der Nachhaltigkeit nicht sinnvoll erscheint.

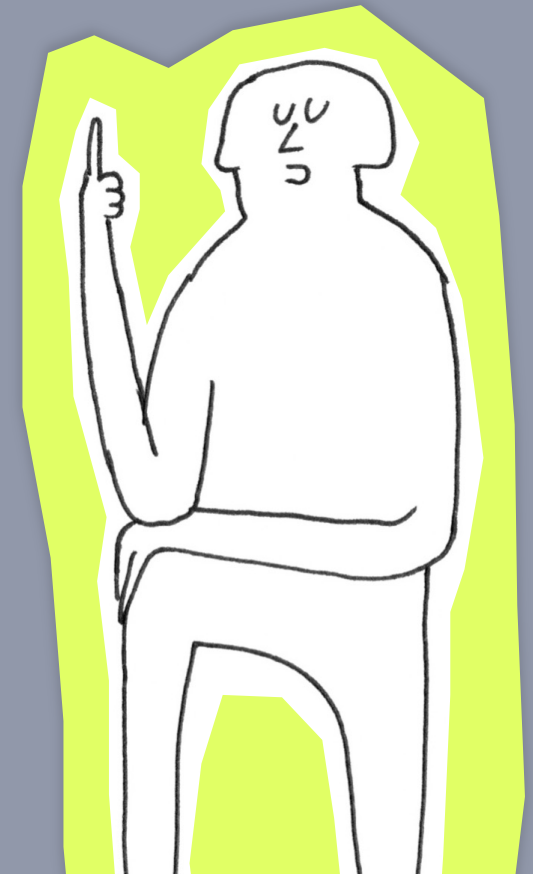


WAS IST EINE NACHHALTIGE KI?

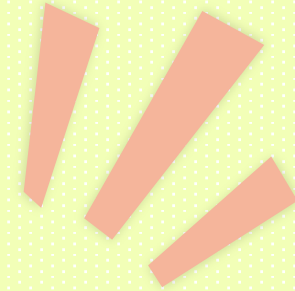
„EINE NACHHALTIGE KI IST AUS
UNSERER PERSPEKTIVE VORHANDEN,
WENN ENTWICKLUNG UND EINSATZ
DIESER SYSTEME ...



**WIE GEHT
ES WEITER?**



VARIANTE A:



DER SCHÜLER*INNENRAT



AUFGABENSTELLUNG

Welche Regeln sollten beim Einsatz von KI in eurer Schule gelten?

Denkt ohne Schranken: Ihr habt heute schon eine Menge über KI gelernt und bringt sicher auch eigenes Wissen/eigene Erfahrungen mit.

Welche Punkte sind euch in Bezug auf die Nutzung von KI in der Schule wichtig?

Was findet ihr, sollte geregelt werden?

Wenn es euch schwerfällt diese große Frage zu beantworten, helfen euch vielleicht diese Teilfragen:

Sollte der Einsatz von KI in der Schule erlaubt sein? Wenn ja: In welchen konkreten Bereichen der Schule sollte der Einsatz von KI gefördert werden? Warum?

Welche Werte sollten beim Umgang mit KI in der Schule besonders wichtig sein (z. B. Nachhaltigkeit, Fairness, Transparenz, Bildungsgerechtigkeit)?

Wofür sollte KI eurer Meinung nach in der Schule auf keinen Fall eingesetzt werden? Und warum nicht?

Würdet ihr KI trotzdem nutzen, wenn ihr wisst, dass sie viel Strom oder Wasser verbraucht? Wo zieht ihr eine Grenze?

Wie können Schulen sicherstellen, dass alle Lernenden von KI profitieren und das unabhängig vom Einkommen oder Zugang zu Geräten?

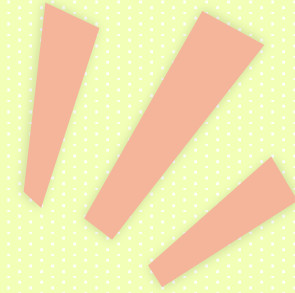
Wie verändert KI das Miteinander in der Schule (z. B. Zusammenarbeit, Vertrauen, Lernen voneinander)?

Sollte KI in emotionalen oder persönlichen Situationen (z. B. Schulsozialarbeit, Lernentwicklungsgespräch) eingesetzt werden?

Wie verändert KI möglicherweise Berufe und Arbeitsweisen in der Zukunft? Sollte Schule darauf vorbereiten? Und wenn ja, wie?



VARIANTE B:



DER BÜRGER*INNENRAT?



AUFGABENSTELLUNG

Welche Regeln sollten beim Einsatz von KI gelten?

Denkt ohne Schranken: Ihr habt heute schon eine Menge über KI gelernt und bringt sicher auch eigenes Wissen/eigene Erfahrungen mit:

Welche Punkte sind euch in Bezug auf KI wichtig? Was findet ihr, sollte geregelt werden?

Wenn es euch schwerfällt diese große Frage zu beantworten, helfen euch vielleicht diese Teilfragen:

In welchen Bereichen sollte der Einsatz von KI gefördert werden? Warum?

Sollte der Einsatz von KI z.B. in der Schule erlaubt sein?

Wofür sollte KI eurer Meinung nach auf keinen Fall eingesetzt werden? Und warum nicht?

Welche nachhaltigen Alternativen oder Bedingungen sollte es geben, damit KI ökologisch vertretbar ist (z. B. lokale Rechenzentren, Recycling, energieeffiziente Systeme)?

Könnte KI auch dazu beitragen, Umweltprobleme zu lösen – etwa beim Klima- oder Artenschutz? Wo seht ihr sinnvolle Einsatzmöglichkeiten?

Sollte die Regierung KI kontrollieren? Wenn ja: In wie fern? Gibt es Bereiche, in denen KI zwar eingesetzt werden kann, ihr das aber aus moralischen/ethischen/.. Gründen nicht wollt?

Wie verändert KI eurer Meinung nach Berufe, Arbeit und Wirtschaft in der Zukunft? Welche Chancen oder Ängste sind damit verbunden?

Wie verändert KI unser Zusammenleben, unsere Kommunikation und unser Vertrauen in andere Menschen?

Sollte KI in emotionalen oder persönlichen Situationen eingesetzt werden – z. B. in Pflege, Therapie, Partnerschaft oder Erziehung? Wo wäre das hilfreich, wo unangebracht?

Was bedeutet es für uns als Gesellschaft, wenn KI immer mehr Entscheidungen trifft – z. B. bei Bewerbungen, im Verkehr oder bei der Polizei? Befürwortet ihr das?



MÖGLICHER ABLAUF

GRUPPENBILDUNG

RECHERCHEPHASE*

**AUSTAUSCH IN
GRUPPEN**

**FESTLEGUNG DER
FORDERUNGEN**

**PRÄSENTATION DER ERGEBNISSE
AUS DEN EXPERT*INNEN-
GRUPPEN & DISKUSSION +
VOTINGWALK**

**BESPRECHUNG: WAS
PASSIERT MIT UNSEREN
FORDERUNGEN?**

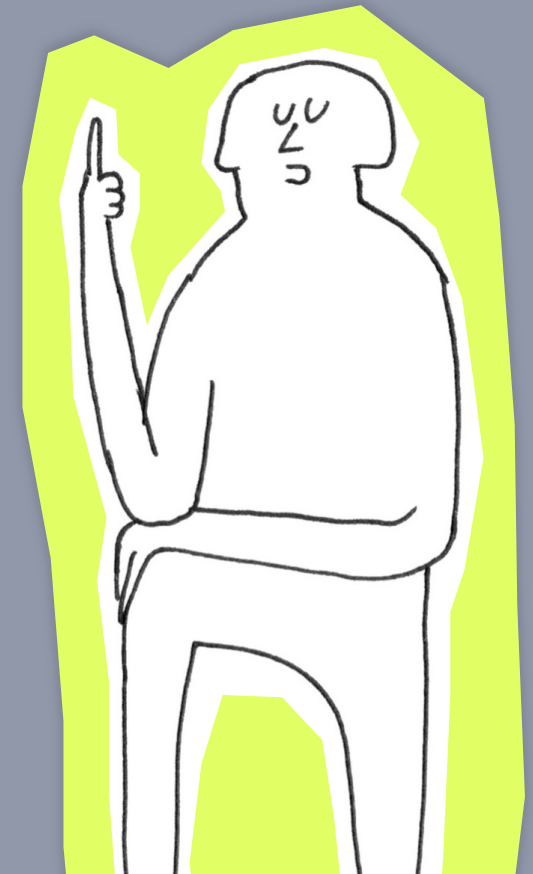


* VIRTUELLE LERNTHEKE



<https://kurzlinks.de/4c9d>

PRÄSENTATION DER FORDERUNGEN



AUF GEHT'S: VOTING-WALK



Schappt euch 4 Klebepunkte und beklebt die Forderung/en, die ihr am meisten unterstützt!



A background image of a dartboard with concentric rings and numbers. The text is centered on a yellow rectangular overlay.

**PLATZ FÜR
FRAGEN UND
FEEDBACK**

**VIELEN DANK FÜR
IHRE TEILNAHME!**



KONTAKT VIVIANE EFERT

E-Mail: efert@slu-boell.de

KONTAKT NELE MAI

E-Mail: nele_amelie.mai@tu-dresden.de

Link zur Newsletter-Anmeldung: <https://www.slu-boell.de/de/newsletter/>

